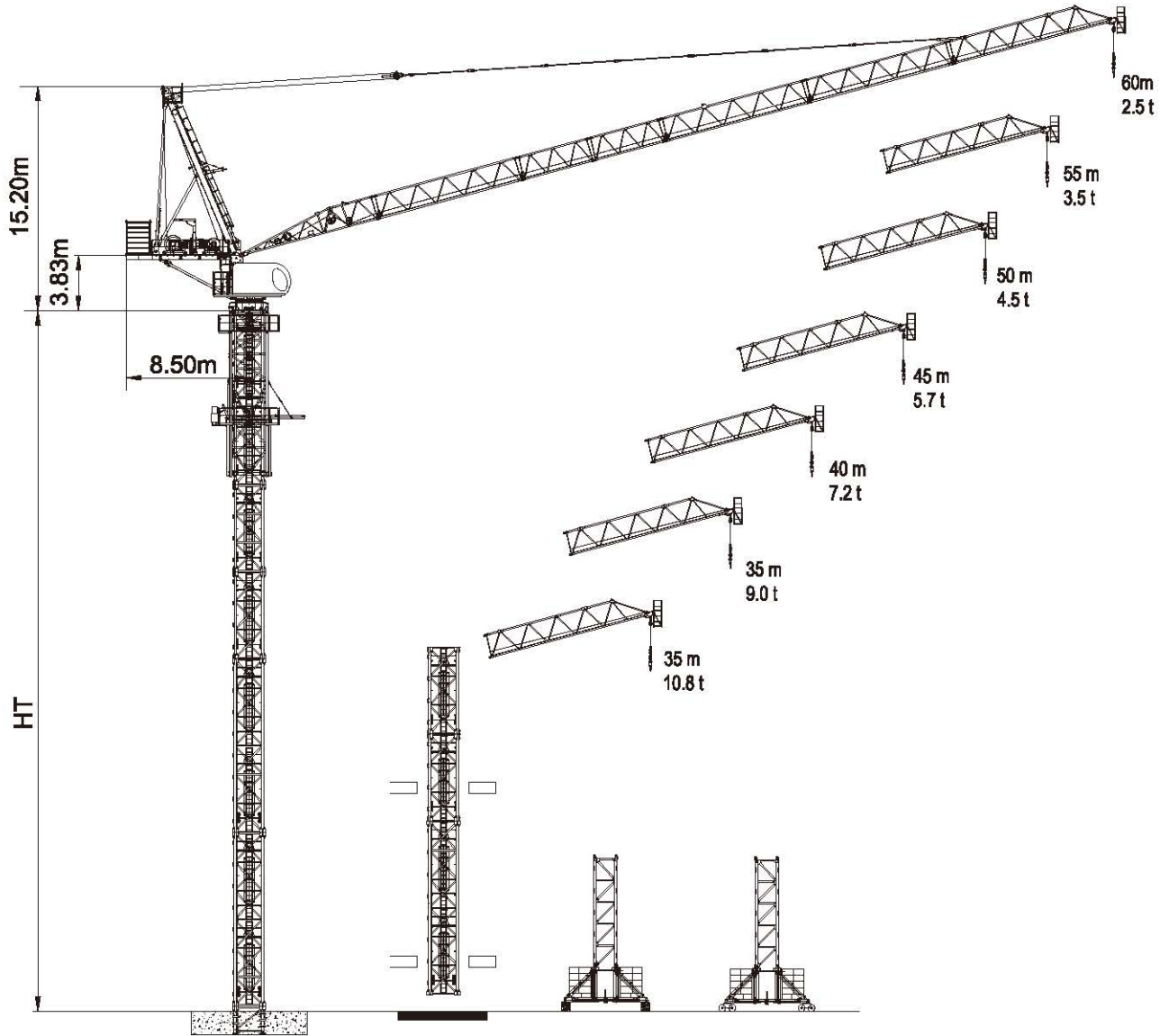


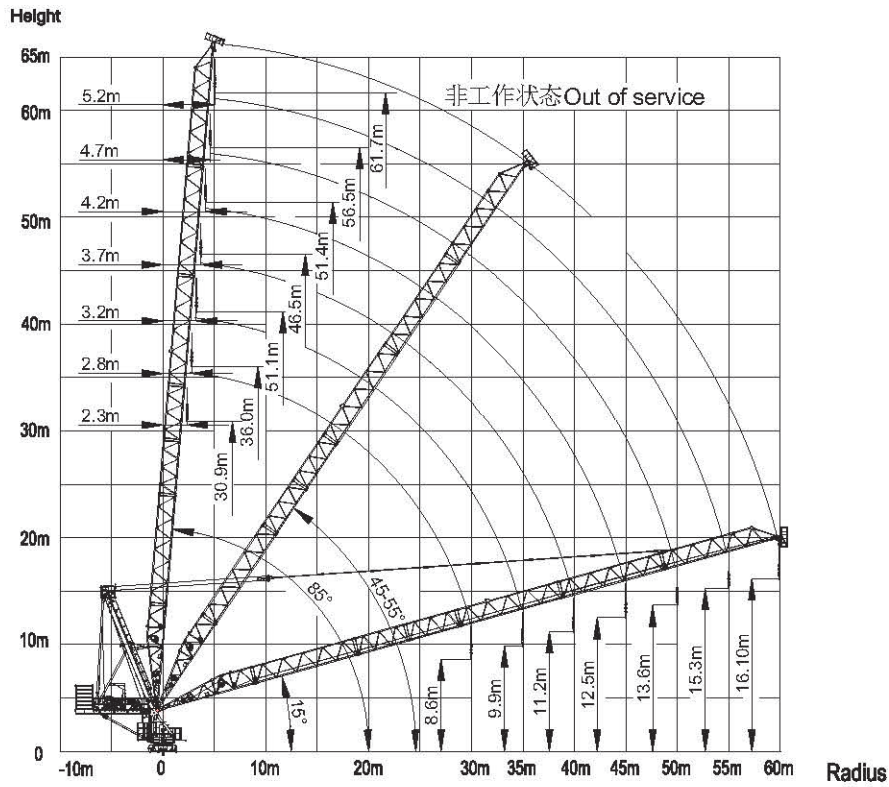
LTC6025-18



HT: 塔身高度 Height of tower

HH: 吊钩高度 Height of hook

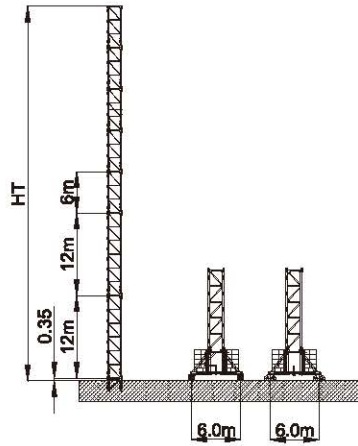
起重臂角度 / Angle of jib



起重性能 / Load Capacity

起重臂 JIB	最大起重量 Max Load		幅度 / Radius								
	t	m	25	30	35	40	45	50	55	60	
60	⊕	9.00	32.37	9.00	9.00	7.97	6.36	5.11	4.09	3.24	2.50
55	⊕	9.00	33.27	9.00	9.00	8.33	6.71	5.43	4.39	3.50	
	⊙	12.00	26.55	12.00	10.07	7.93	6.31	5.03	3.99	3.10	
50	⊕	9.00	33.66	9.00	9.00	8.49	6.86	5.58	4.50		
	⊙	18.00	19.60	13.18	10.22	8.09	6.46	5.18	4.10		
45	⊕	9.00	34.09	9.00	9.00	8.66	7.03	5.70			
	⊙	18.00	19.71	13.33	10.39	8.26	6.63	5.30			
40	⊕	9.00	34.73	9.00	9.00	8.90	7.20				
	⊙	18.00	19.97	13.60	10.65	8.50	6.80				
35	⊕	9.00	35.00	9.00	9.00	9.00					
	⊙	18.00	20.16	13.81	10.84	8.60					
30	⊕	9.00	30.00	9.00	9.00						
	⊙	18.00	20.22	13.88	10.80						

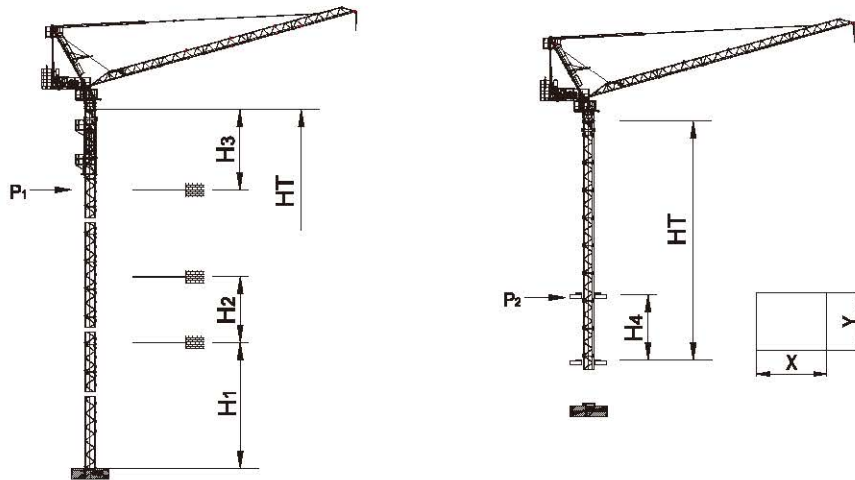
塔身 / Tower



塔身组成 Tower configuration

幅度 Radius(m)	基础节 Base mast		基础节 Base mast		标准节 Mast		HT m
	规格 Type	数量 Quantity	规格 Type	数量 Quantity	规格 Type	数量 Quantity	
60-55-50	TG19B2	1	TG19B1	1	TG19	5	54.35
45-40	TG19B2	1	TG19B1	1	TG19	6	60.35
35-30	TG19B2	1	TG19B1	1	TG19	7	66.35

爬升 / Climbing

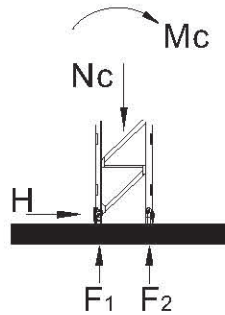


电梯井最小安装尺寸
Min installation dimension of elevator shaft

幅度 Radius(m)	H ₁ (m)	H ₂ (m)	H ₃ (m)	HT _{max} [※] (m)	P1 _{max} (kN)	幅度 Radius(m)	H _{4min} (m)	HT _{max} (m)	P2 _{max} (kN)	X (m)	Y (m)
60-55-50	39.35	24.0	33.0	210.4	466	60-55-50	42.3	15	489.2	2.6	2.2
45-40	45.35	24.0	39.0	222.4	433	45-40	48.2	16	4986	2.6	2.2
35-30	51.35	30.0	45.0	234.4	406	35-30	54.2	18	473.4	2.6	2.2

※HH > HH_{max} 请与我们联系 Contact with us, please.

基础 /Foundation



塔身 Tower	高度 (m) HH (m)	幅度 Radius(m)	基础载荷 Foundation loading			地脚反力 Corner forces	
			Mc (kN.m)	Nc (kN)	H (kN)	F ₁ (kN)	F ₂ (kN)
TG19	54.35	60-55-50	7807	992	173	-2654	3150
	60.35	45-40	7174	1011	175	-2414	2920
	66.35	35-30	7132	1031	179	-2394	2904

非工作状态 Out of service

回转力矩 /Slewing Moment

Ms = 384 kNm (for jib lengths 60m)

(工作状态 In service)

机构性能 /Mechanisms Specification

机构 Mechanisms		⚙️		⚙️		🏗️	电机 Motor
		t	m/min	t	m/min		
起升 Hoisting	⬆️	9.0	30.5	18.0	15.3	550m > 550m*	55kW
		5.0	45.8	10.0	22.9		
		3.0	61.0	6.0	30.5		
起升 Hoisting	⬆️	9.0	42.1	18.0	21.1	700m > 700m*	75kW
		5.2	63.2	10.4	31.6		
		3.0	84.2	6.0	42.1		
变幅 Luffing	🏗️	2.5 min(15-85)					55 kW
回转 Slewing	🌀	0.7 r/min					2 × 5.5kW
行走 Traveling	🚶	25 m/min					4 × 5 kW

电源 Power	总功率 Necessary Electric Power
380V(± 5%) 50Hz	185/215 kVA

* 请与我们联系 Contact with us, please.

数据可能有所调整，以产品说明书为准。

Relative parameter might be adjusted. Final parameter is subject to its instruction manual.