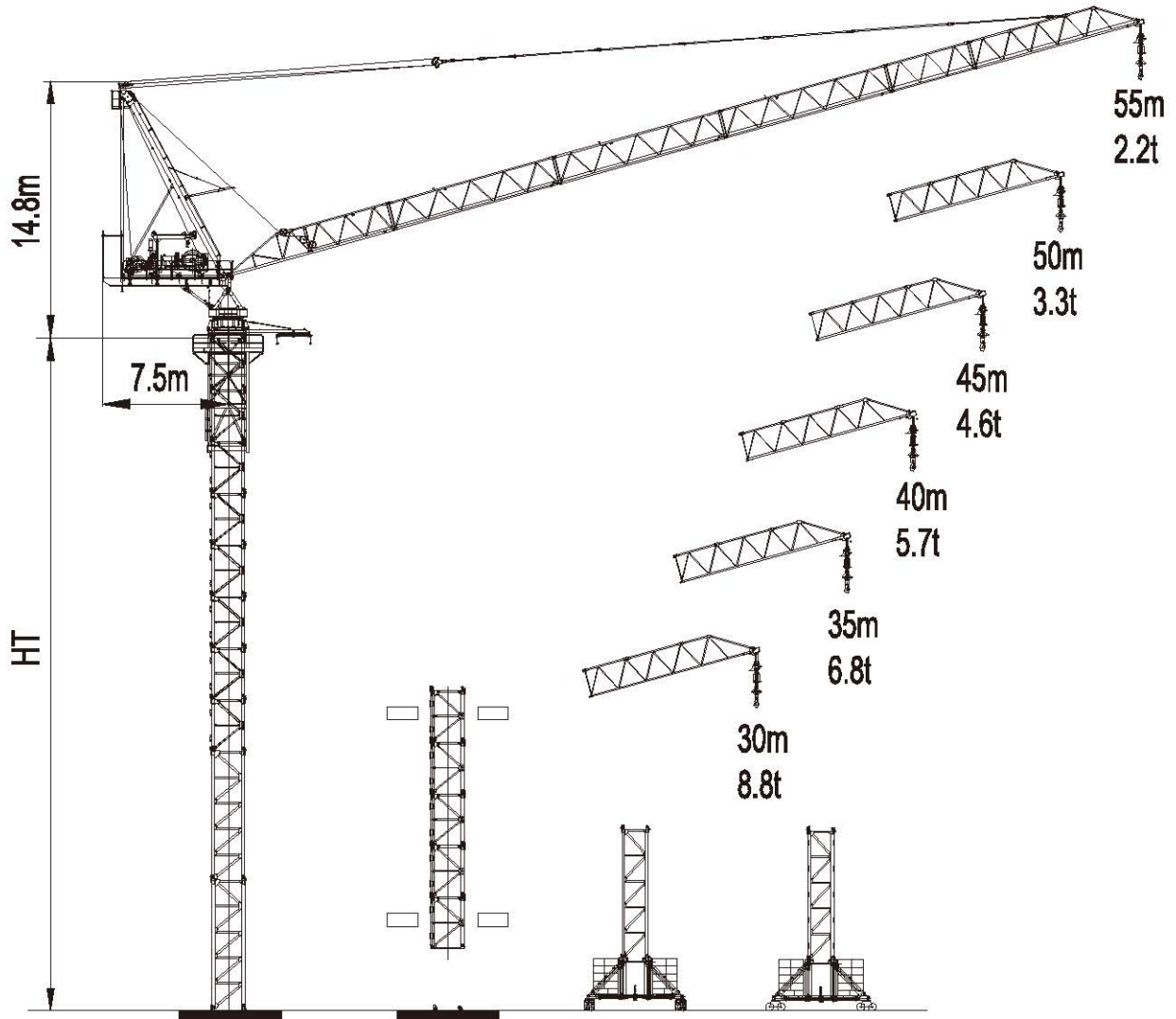


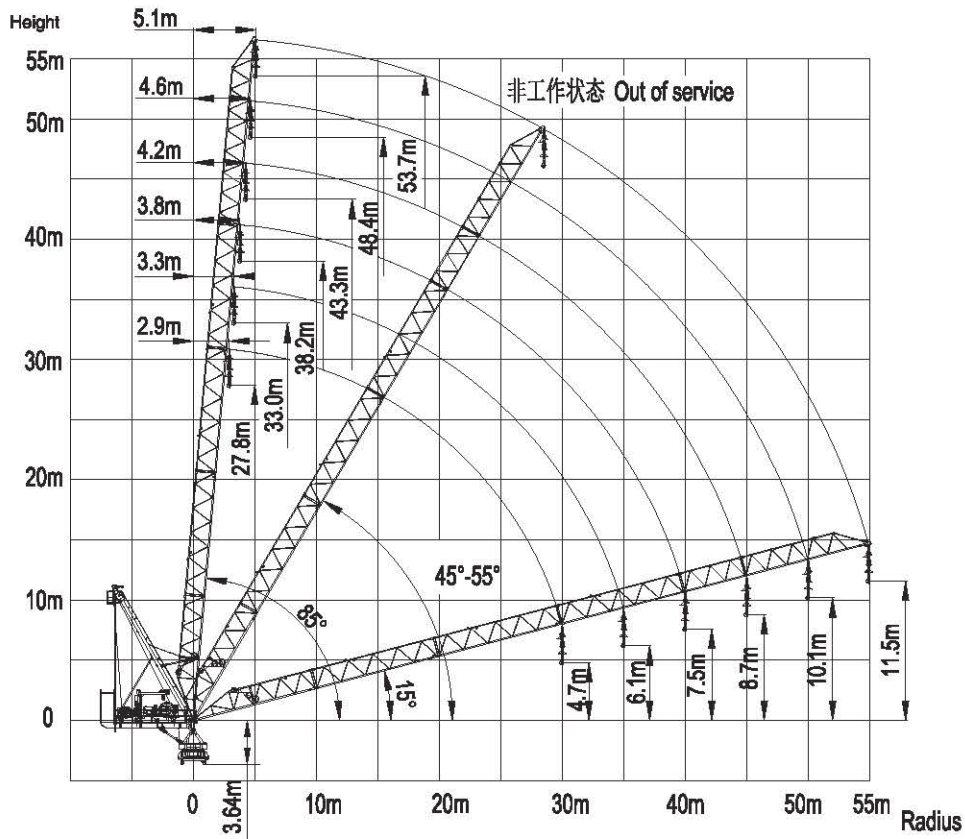
LTC5522-12



HT: 塔身高度 Height of tower

HH: 吊钩高度 Height of hook

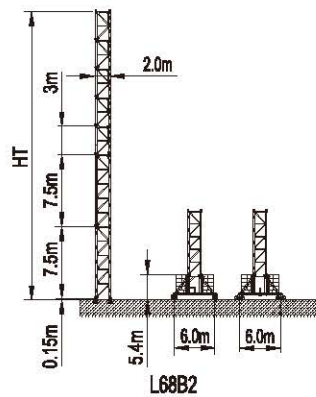
起重臂角度 / Angle of jib



起重性能 / Load Capacity

工作幅度 Radius(m)		最大起重量 Max Load		幅度 / 起重量 Radius/ Load								
		R(m)	L(t)	15	20	25	30	35	40	45	50	55
55	☞	34.50	6.00	6.00	6.00	6.00	6.00	5.92	4.65	3.66	2.86	2.20
	☜	36.45	6.00	6.00	6.00	6.00	6.00	6.00	5.13	4.11	3.30	
50	☞	22.50	12.00	12.00	12.00	10.36	7.95	6.32	4.93	3.91	3.10	
	☜	38.50	6.00	6.00	6.00	6.00	6.00	6.00	5.65	4.60		
45	☞	23.50	12.00	12.00	12.00	11.06	8.58	6.79	5.45	4.40		
	☜	38.40	6.00	6.00	6.00	6.00	6.00	6.00	5.70			
40	☞	23.50	12.00	12.00	12.00	11.01	8.57	6.82	5.50			
	☜	35.00	6.00	6.00	6.00	6.00	6.00	6.00				
35	☞	23.40	12.00	12.00	12.00	10.90	8.51	6.80				
	☜	30.00	6.00	6.00	6.00	6.00	6.00					
30	☞	23.40	12.00	12.00	12.00	11.19	8.80					
	☜											

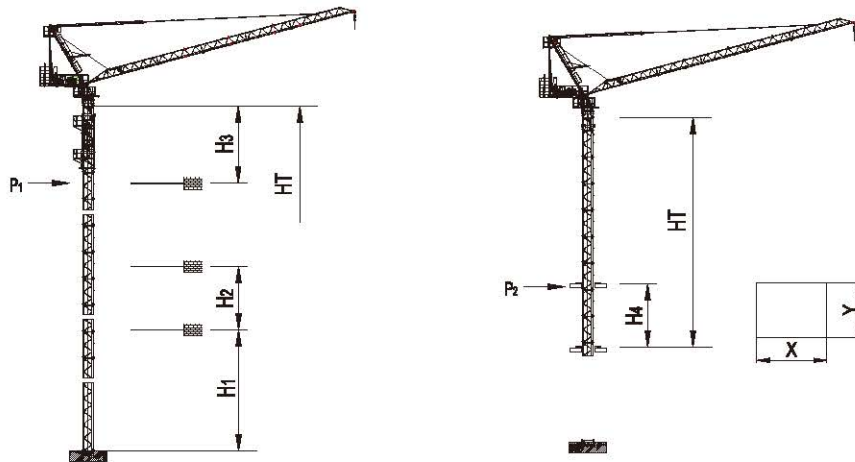
塔身 / Tower



塔身组成 Tower configuration

幅度 Radius(m)	基础节 Base mast		基础节 Base mast		标准节 Mast		HT m
	规格 Type	数量 Quantity	规格 Type	数量 Quantity	规格 Type	数量 Quantity	
55	L68G2	1	L68G1	1	L68B2	8	39.2
50	L68G2	1	L68G1	1	L68B2	9	42.2
45-40	L68G2	1	L68G1	1	L68B2	10	45.2
35-30	L68G2	1	L68G1	1	L68B2	11	48.2

爬升 / Climbing



电梯井最小安装尺寸

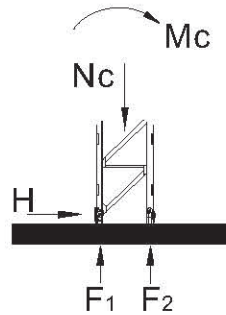
Min installation dimension of elevator shaft

幅度 Radius(m)	H ₁ (m)	H ₂ (m)	H ₃ (m)	HT _{max} [※] (m)	P1 _{max} (kN)
55	28.7	15.0	25.5	216.2	415
50	31.7	18.0	28.5	216.2	402
45-40	34.7	21.0	31.5	216.2	386
35-30	37.7	24.0	34.5	216.2	347

幅度 Radius(m)	H _{4min} (m)	HT _{max} (m)	P2 _{max} (kN)	X (m)	Y (m)
55	39.2	15	409.2	2.6	2.2
50	42.2	15	420.6	2.6	2.2
45-40	45.2	16	473.6	2.6	2.2
35-30	48.2	16	442.9	2.6	2.2

※HH > HH_{max} 请与我们联系 Contact with us, please.

基础 /Foundation



塔身 Tower	高度 (m) HH (m)	幅度 Radius(m)	基础载荷 Foundation loading			地脚反力 Corner forces	
			Mc (kN.m)	Nc (kN)	H (kN)	F ₁ (kN)	F ₂ (kN)
L68B2	39.2	55	6509	842	197	-2230	2615
	42.2	40	6449	850	198	-2205	2630
	45.2	45-40	6443	859	200	-2197	2627
	48.2	35-30	6590	848	201	-2259	2682

非工作状态 Out of service

回转力矩 /Slewing Moment

Ms = 363 kNm (for jib lengths 55m) (工作状态 In service)

机构性能 /Mechanisms Specification

机构 Mechanisms		⚙️		⚙️		🏗️	电机 Motor
		t	m/min	t	m/min		
起升 Hoisting	⬆️	6.0	45.0	12.0	22.5	600m > 500m*	55kW
		3.6	67.5	7.2	33.8		
		2.2	90.0	4.4	45.0		
变幅 Luffing	🏗️	2.7 min(15-85)					37 kW
回转 Slewing	🌀	0.7 r/min					2 × 5.5kW
行走 Traveling	🚶	25 m/min					4 × 5 kW

电源 Power	总功率 Necessary Electric Power
380V(± 5%) 50Hz	155kVA

* 请与我们联系 Contact with us,please.

数据可能有所调整，以产品说明书为准。
Relative parameter might be adjusted. Final parameter is subject to its instruction manual.