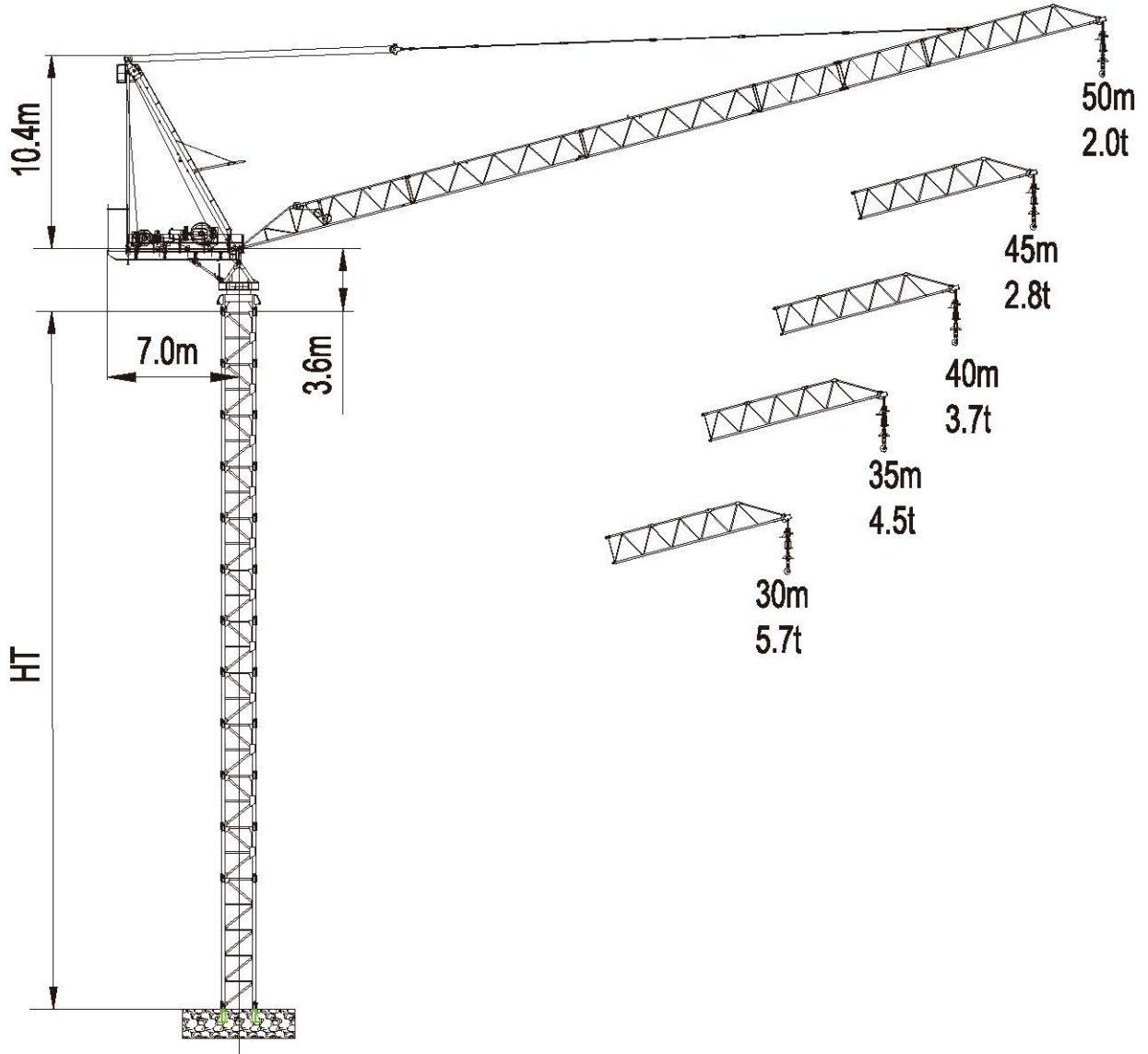


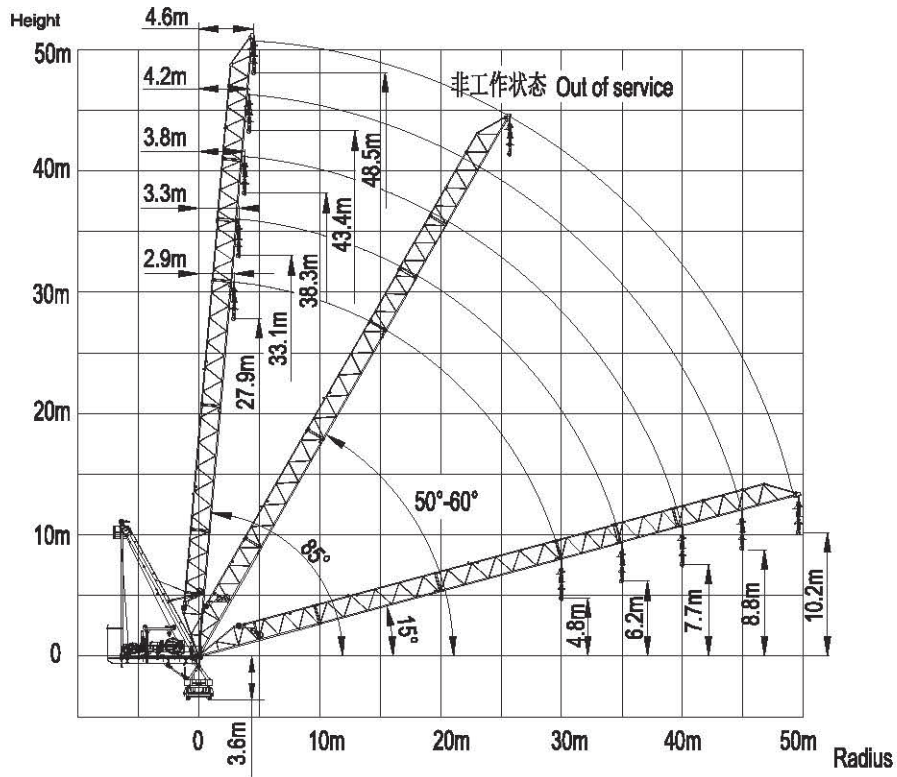
LTC5020-8



HT: 塔身高度 Height of tower

HH: 吊钩高度 Height of hook

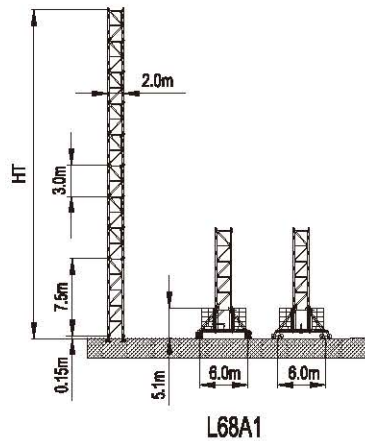
起重臂角度 / Angle of jib



起重性能 / Load Capacity

工作幅度 Radius(m)		最大起重量 Max Load		幅度 / 起重量 Radius/ Load							
		R(m)	L(t)	15	20	25	30	35	40	45	50
50	⊥	36.44	4.00	4.00	4.00	4.00	4.00	4.00	3.33	2.59	2.00
	⊙	23.19	8.00	8.00	8.00	7.06	5.32	4.07	3.13	2.39	1.80
45	⊥	37.55	4.00	4.00	4.00	4.00	4.00	4.00	3.54	2.80	
	⊙	23.58	8.00	8.00	8.00	7.26	5.52	4.28	3.34	2.60	
40	⊥	38.39	4.00	4.00	4.00	4.00	4.00	4.00	3.70		
	⊙	23.83	8.00	8.00	8.00	7.40	5.67	4.43	3.50		
35	⊥	35.00	4.00	4.00	4.00	4.00	4.00	4.00			
	⊙	23.83	8.00	8.00	8.00	7.40	5.72	4.50			
30	⊥	30.00	4.00	4.00	4.00	4.00	4.00				
	⊙	23.83	8.00	8.00	8.00	7.40	5.70				

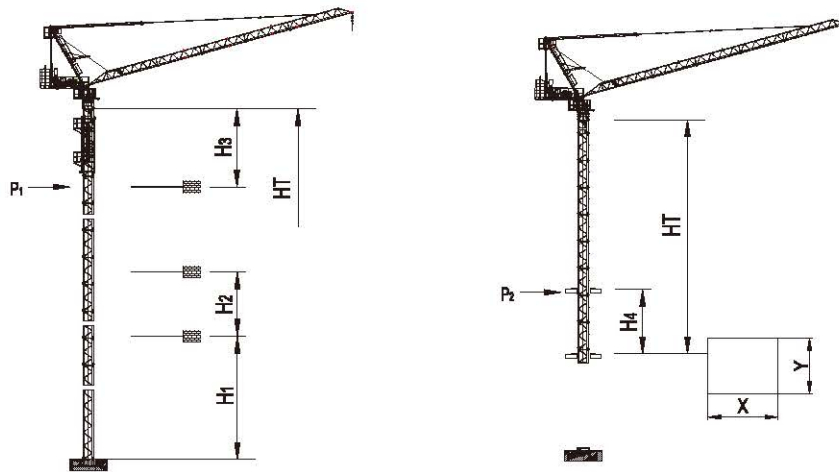
塔身 / Tower



塔身组成 Tower configuration

塔身 Tower	幅度 Radius(m)	基础节 Base mast		标准节 Mast		HT m
		规格 Type	数量 Quantity	规格 Type	数量 Quantity	
L68A1	50	L68G1	1	L68A1	10	37.7
	45	L68G1	1	L68A1	11	40.7
	40	L68G1	1	L68A1	12	43.7
	35-30	L68G1	1	L68A1	13	46.7

爬升 / Climbing

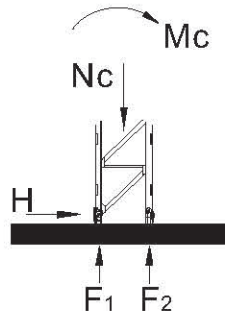


电梯井最小安装尺寸
Min installation dimension of elevator shaft

幅度 Radius(m)	H ₁ (m)	H ₂ (m)	H ₃ (m)	HT _{max} [※] (m)	P1 _{max} (kN)	幅度 Radius(m)	H _{4min} (m)	HT _{max} (m)	P2 _{max} (kN)	X (m)	Y (m)
50	27.2	18.0	28.5	196.6	375	50	14	36.2	353	2.6	2.2
45	30.2	21.0	31.5	196.6	386	45	14	39.2			
40	33.2	24.0	34.5	196.6	392	40	15	42.2			
35-30	36.2	27.0	34.5	196.6	396	35-30	15	45.2			

※HH > HH_{max} 请与我们联系 Contact with us, please.

基础 /Foundation



塔身 Tower	高度 (m) HH (m)	幅度 Radius(m)	基础载荷 Foundation loading			地脚反力 Corner forces	
			Mc (kN.m)	Nc (kN)	H (kN)	F ₁ (kN)	F ₂ (kN)
L68A1	37.7	50	5699	728	180	-1955	2319
	40.7	45	5791	730	182	-1989	2354
	43.7	40	5910	731	185	-2033	2398
	46.7	35-30	5891	733	184	-2025	2392

非工作状态 Out of service

回转力矩 /Slewing Moment

Ms = 265 kNm (for jib lengths 50m) (工作状态 In service)

机构性能 /Mechanisms Specification

机构 Mechanisms		Ⓐ		Ⓑ		Ⓒ	电机 Motor
		t	m/min	t	m/min		
起升 Hoisting	↑↓	4.0	40.0	8.0	20.0	500m > 500m*	30kW
		2.5	60.0	5.0	30.0		
		1.8	80.0	3.6	40.0		
变幅 Luffing	↗	2.1 min(15-85)					37 kW
回转 Slewing	⦿	0.7 r/min					2 × 4kW
行走 Traveling	⇄	25 m/min					2 × 5 kW

电源 Power	总功率 Necessary Electric Power
380V(± 5%) 50Hz	115 kVA

* 请与我们联系 Contact with us,please.

数据可能有所调整，以产品说明书为准。
Relative parameter might be adjusted. Final parameter is subject to its instruction manual.