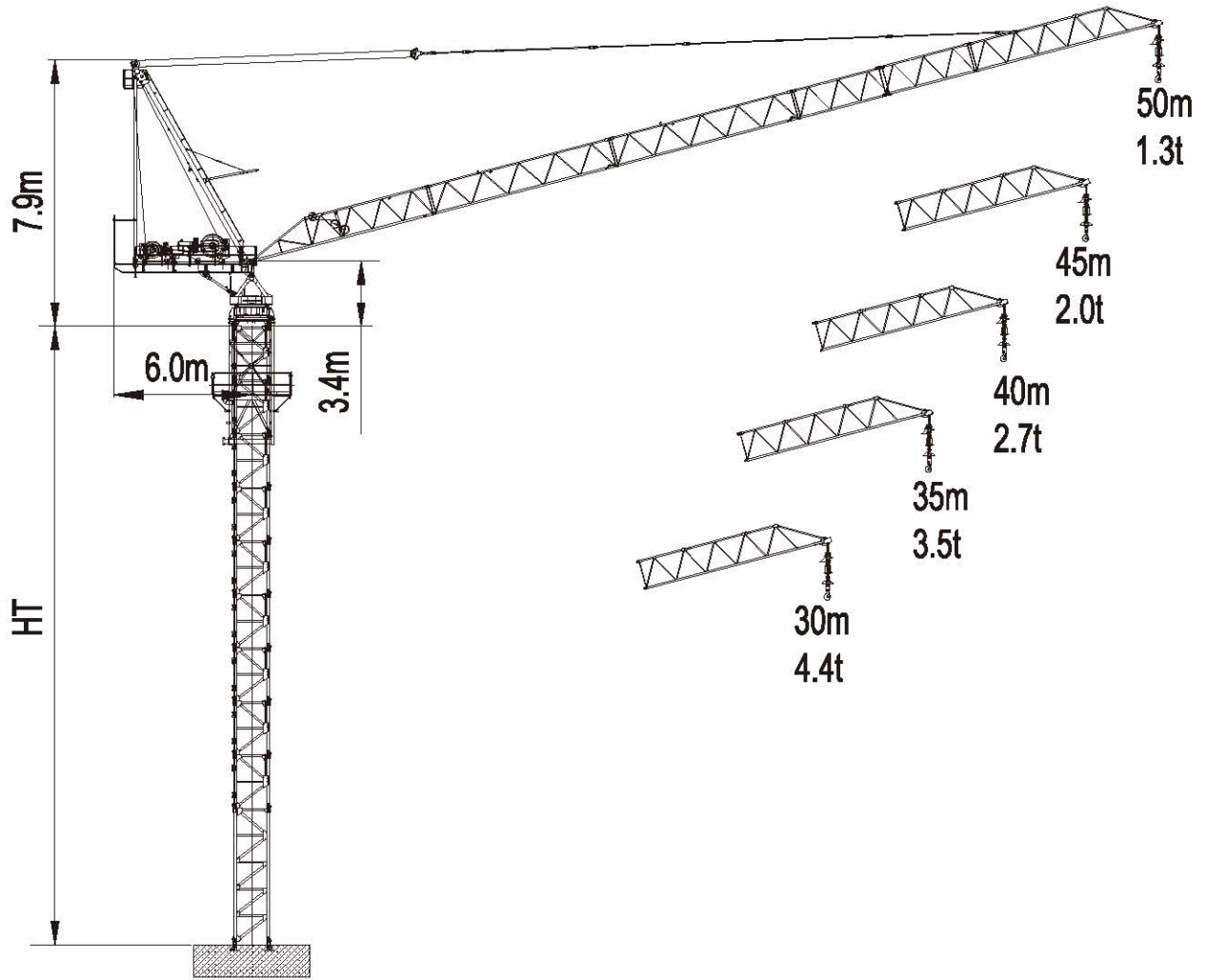


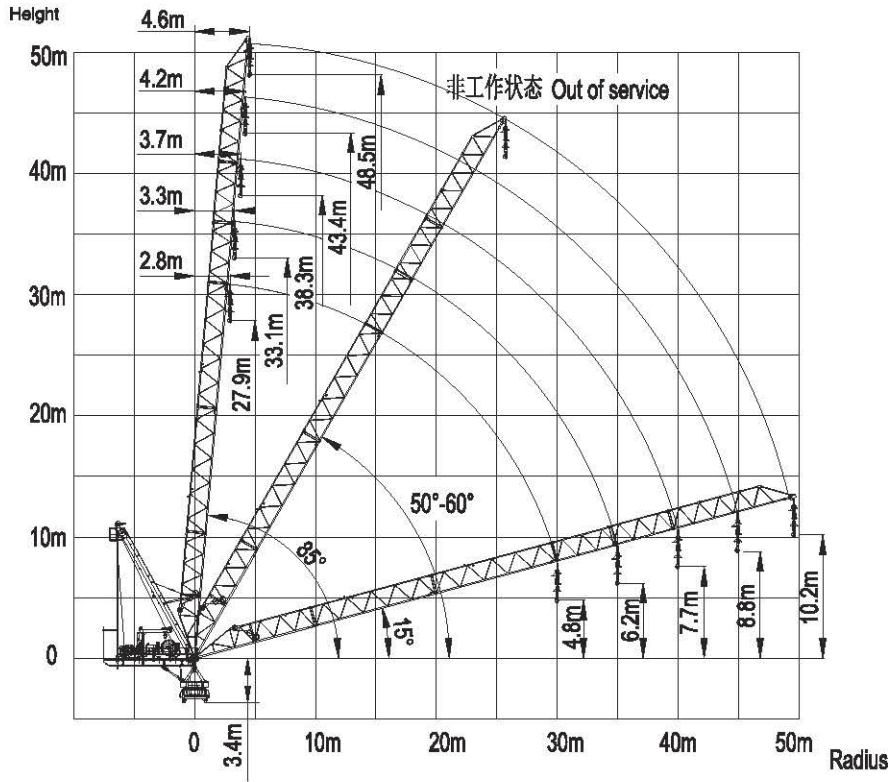
LTC5013-8



HT: 塔身高度 Height of tower

HH: 吊钩高度 Height of hook

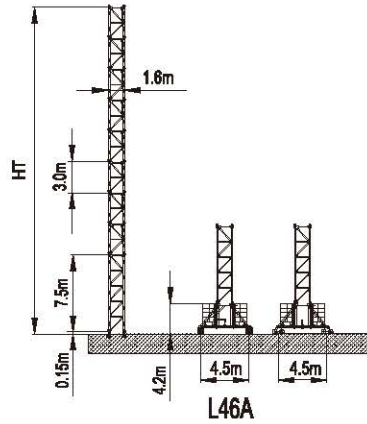
起重臂角度 / Angle of jib



起重性能 / Load Capacity

工作幅度 Radius(m)		最大起重量 Max Load		幅度 / 起重量 Radius/ Load							
		R(m)	L(t)	15	20	25	30	35	40	45	50
50	⊥	30.47	4.00	4.00	4.00	4.00	4.00	3.10	2.35	1.77	1.30
	⊙	18.99	8.00	8.00	7.33	5.27	3.89	2.90	2.15	1.57	1.10
45	⊥	31.56	4.00	4.00	4.00	4.00	4.00	3.36	2.59	2.00	
	⊙	19.32	8.00	8.00	7.66	5.57	4.16	3.16	2.39	1.80	
40	⊥	32.00	4.00	4.00	4.00	4.00	4.00	3.45	2.70		
	⊙	19.35	8.00	8.00	7.71	5.64	4.25	3.25	2.50		
35	⊥	32.21	4.00	4.00	4.00	4.00	4.00	3.50			
	⊙	19.35	8.00	8.00	7.67	5.64	4.28	3.30			
30	⊥	30.00	4.00	4.00	4.00	4.00	4.00				
	⊙	19.22	8.00	8.00	7.61	5.63	4.30				

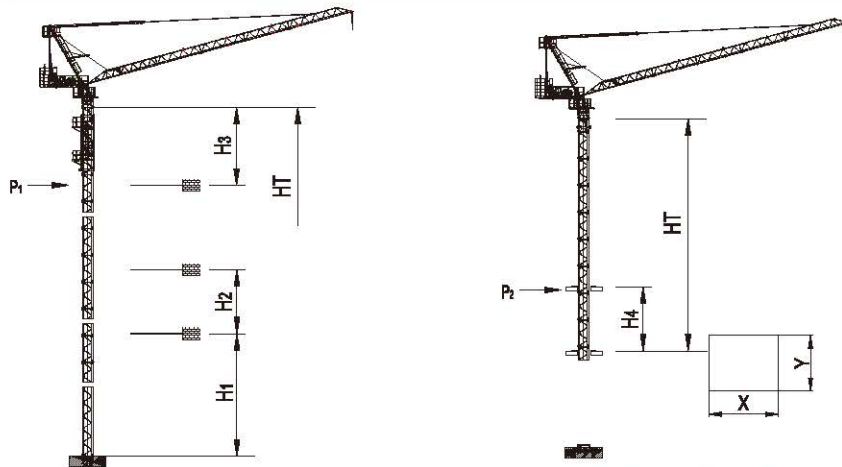
塔身 / Tower



塔身组成 Tower configuration

塔身 Tower	幅度 Radius(m)	基础节 Base mast		标准节 Mast		HT m
		规格 Type	数量 Quantity	规格 Type	数量 Quantity	
L46A	50	L46G	1	L46A	8	31.7
	45	L46G	1	L46A	9	34.7
	40	L46G	1	L46A	10	37.7
	35	L46G	1	L46A	11	40.7
	30	L46G	1	L46A	12	43.7

爬升 / Climbing



电梯井最小安装尺寸

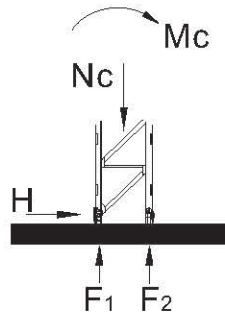
Min installation dimension of elevator shaft

幅度 Radius(m)	H ₁ (m)	H ₂ (m)	H ₃ (m)	HT _{max} [※] (m)	P1 _{max} (kN)
50	24.2	15.0	22.5	202.6	271
45	24.2	15.0	25.5	202.6	271
40	27.2	18.0	28.5	202.6	253
35	30.2	21.0	31.5	202.6	241
30	33.2	24.0	34.5	202.6	237

幅度 Radius(m)	H _{4min} (m)	HT _{max} (m)	P2 _{max} (kN)	X (m)	Y (m)
50	9	25.7	342	2.2	1.8
45	10	28.7			
40	11	31.7			
35	12	34.7			
30	13	37.7			

※HH > HH_{max} 请与我们联系 Contact with us, please.

基础 /Foundation



塔身 Tower	高度 (m) HH (m)	幅度 Radius(m)	基础载荷 Foundation loading			地脚反力 Corner forces	
			Mc (kN.m)	Nc (kN)	H (kN)	F ₁ (kN)	F ₂ (kN)
L46A	31.7	50	3577	569	131	-1547	1831
	34.7	45	3579	578	133	-1546	1835
	37.7	40	3564	576	134	-1539	1827
	40.7	35	3535	574	133	-1526	1813
	43.7	30	3557	572	133	-1537	1823

非工作状态 Out of service

回转力矩 /Slewing Moment

Ms = 229 kNm (for jib lengths 50m) (工作状态 In service)

机构性能 /Mechanisms Specification

机构 Mechanisms		🌀		🌀		🌀		📏	电机 Motor
		t	m/min	t	m/min	t	m/min		
起升 Hoisting	⬆️	4.0	40.0	6.0	30.0	8.0	20.0	500m > 500m*	30kW
		2.5	60.0	3.8	45.0	5.0	30.0		
		1.8	80.0	2.7	60.0	3.6	40.0		
变幅 Luffing	📏	2.0 min(15-85)							30 kW
回转 Slewing	🌀	0.7 r/min							2 × 4kW
行走 Traveling	🚶	25 m/min							2 × 5 kW

电源 Power	总功率 Necessary Electric Power
380V(± 5%) 50Hz	105 kVA

* 请与我们联系 Contact with us,please.

数据可能有所调整，以产品说明书为准。
Relative parameter might be adjusted. Final parameter is subject to its instruction manual.