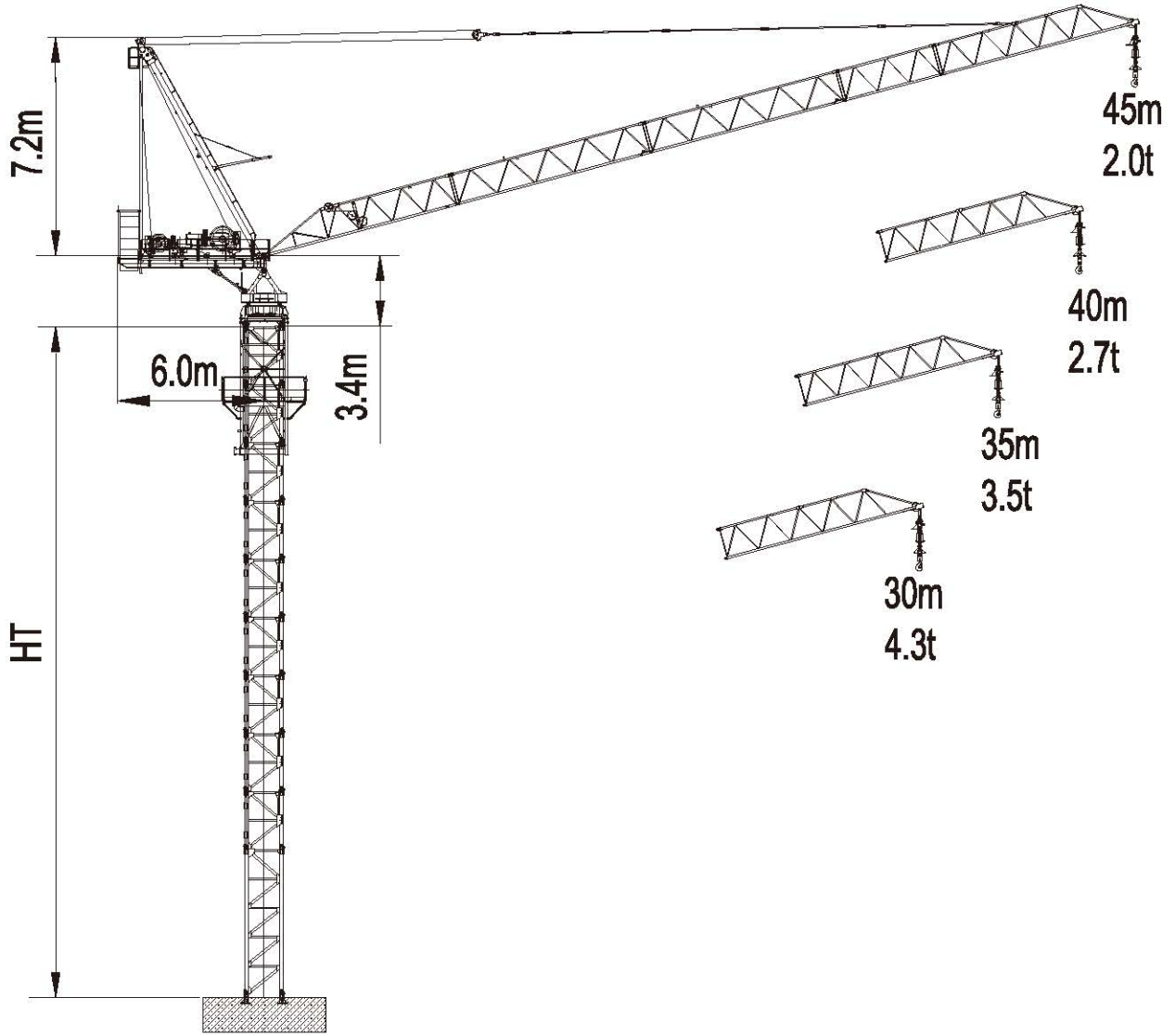


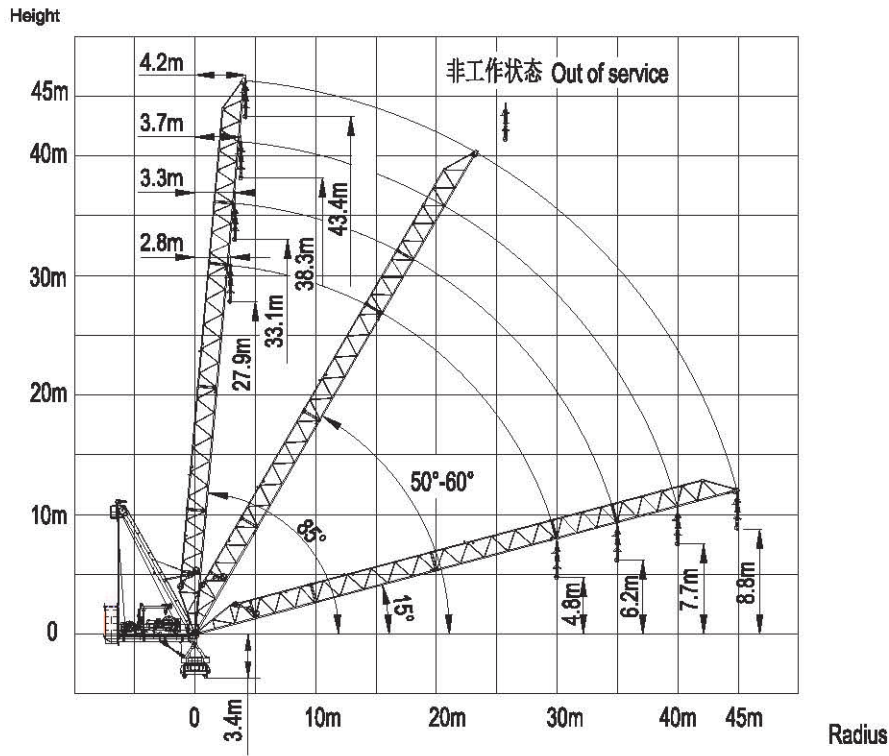
LTC4520-6



HT: 塔身高度 Height of tower

HH: 吊钩高度 Height of hook

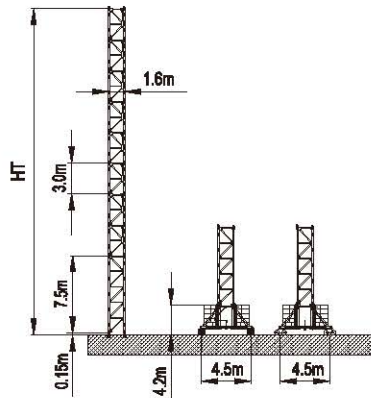
起重臂角度 / Angle of jib



起重性能 / Load Capacity

工作幅度 Radius(m)		最大起重量 Max Load		幅度 / 起重量 Radius/ Load						
		R(m)	L(t)	15	20	25	30	35	40	45
45	⊥	36.71	3.00	3.00	3.00	3.00	3.00	3.00	2.59	2.00
	⊕	23.98	6.00	6.00	6.00	5.67	4.26	3.26	2.49	1.90
40	⊥	37.49	3.00	3.00	3.00	3.00	3.00	3.00	2.70	
	⊕	24.04	6.00	6.00	6.00	5.74	4.35	3.35	2.60	
35	⊥	32.21	4.00	4.00	4.00	4.00	4.00	3.50		
	⊕	24.10	6.00	6.00	6.00	5.74	4.38	3.40		
30	⊥	30.00	4.00	4.00	4.00	4.00	4.00			
	⊕	24.16	6.00	6.00	6.00	5.73	4.40			

塔身 / Tower

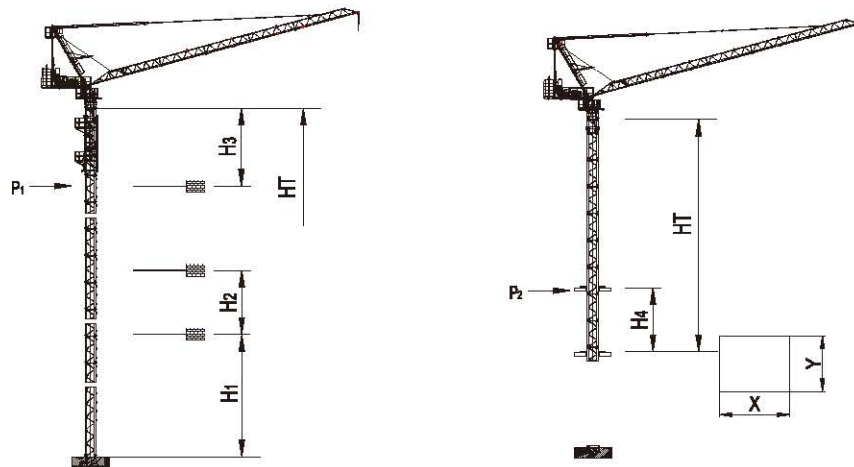


L46A

塔身组成 Tower configuration

塔身 Tower	幅度 Radius(m)	基础节 Base mast		标准节 Mast		HT m
		规格 Type	数量 Quantity	规格 Type	数量 Quantity	
L46A	45	L46G	1	L46A	9	34.7
	40	L46G	1	L46A	10	37.7
	35	L46G	1	L46A	11	40.7
	30	L46G	1	L46A	12	43.7

爬升 / Climbing



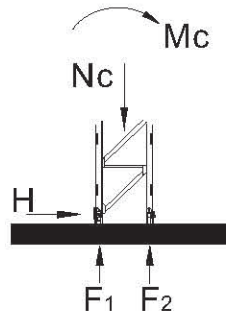
电梯井最小安装尺寸

Min installation dimension of elevator shaft

幅度 Radius(m)	H ₁ (m)	H ₂ (m)	H ₃ (m)	HT _{max} [※] (m)	P1 _{max} (kN)	幅度 Radius(m)	H _{4min} (m)	HT _{max} (m)	P2 _{max} (kN)	X (m)	Y (m)
45	24.2	15.0	25.5	151.6	271	45	9	28.7	342	2.2	1.8
40	27.2	18.0	28.5	151.6	253	40	9	31.7			
35	30.2	21.0	31.5	151.6	241	35	9	34.7			
30	33.2	24.0	34.5	151.6	237	30	9	37.7			

※HH > HH_{max} 请与我们联系 Contact with us, please.

基础 / Foundation



塔身 Tower	高度 (m) HH (m)	幅度 Radius(m)	基础载荷 Foundation loading			地脚反力 Corner forces	
			Mc (kN.m)	Nc (kN)	H (kN)	F_1 (kN)	F_2 (kN)
L46A	34.7	45	3579	578	133	-1546	1835
	37.7	40	3564	576	134	-1539	1827
	40.7	35	3535	574	133	-1526	1813
	43.7	30	3557	572	133	-1537	1823

非工作状态 Out of service

回转力矩 / Slewing Moment

$M_s = 220 \text{ kNm}$ (for jib lengths 45m) (工作状态 In service)

机构性能 / Mechanisms Specification

机构 Mechanisms		Ⓔ		Ⓕ		Ⓖ	电机 Motor
		t	m/min	t	m/min		
起升 Hoisting	Ⓔ	3.0	42.0	6.0	21.0	400m > 400m*	22kW
		2.0	63.0	4.0	31.5		
		1.5	84.0	3.0	42.0		
变幅 Luffing	Ⓕ	2.0 min(15-85)					30 kW
回转 Slewing	Ⓖ	0.7 r/min					2 × 4kW
行走 Traveling	Ⓖ	25 m/min					2 × 5 kW

电源 Power	总功率 Necessary Electric Power
380V(± 5%) 50Hz	90 kVA

* 请与我们联系 Contact with us, please.

数据可能有所调整，以产品说明书为准。
Relative parameter might be adjusted. Final parameter is subject to its instruction manual.