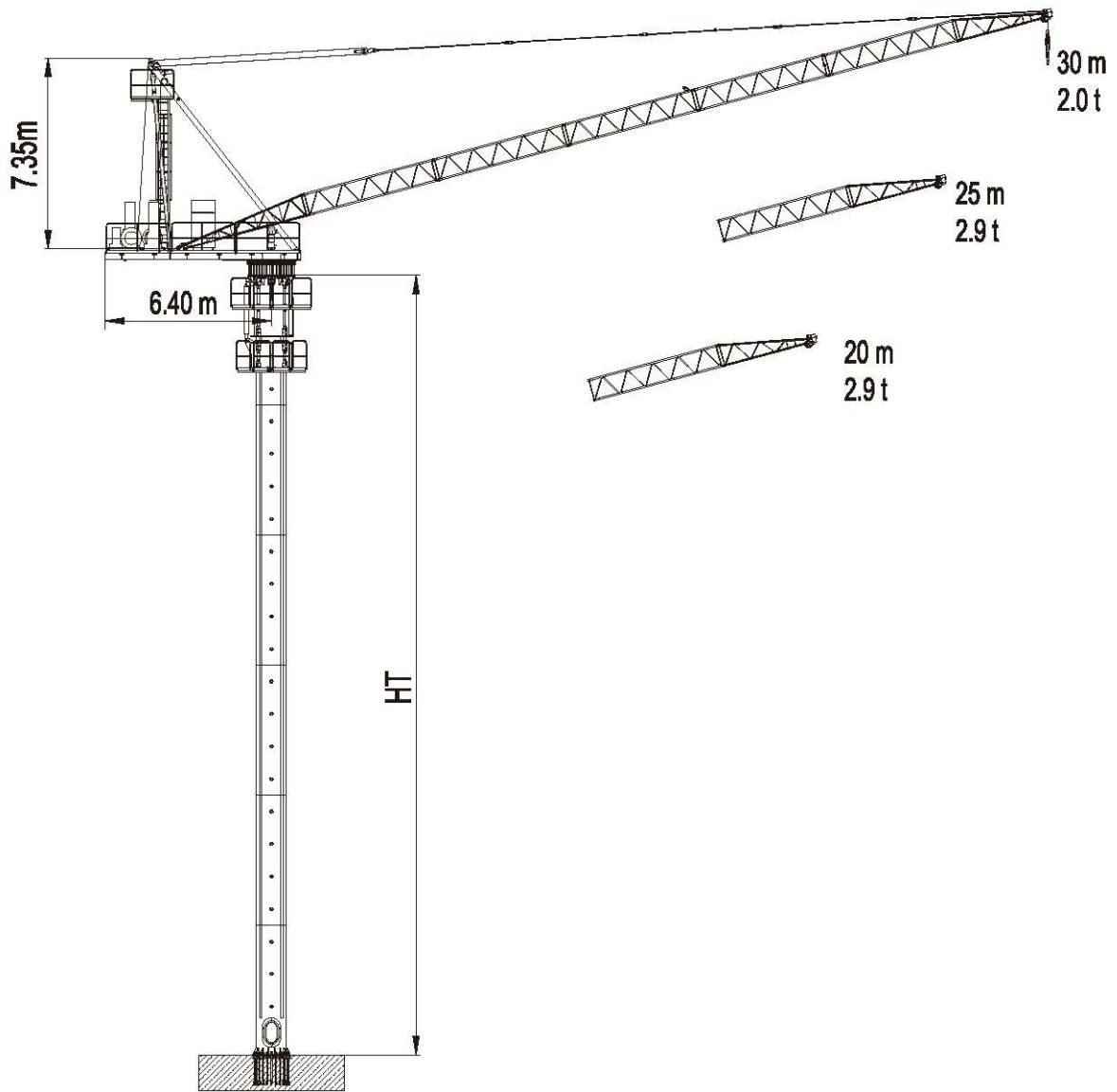


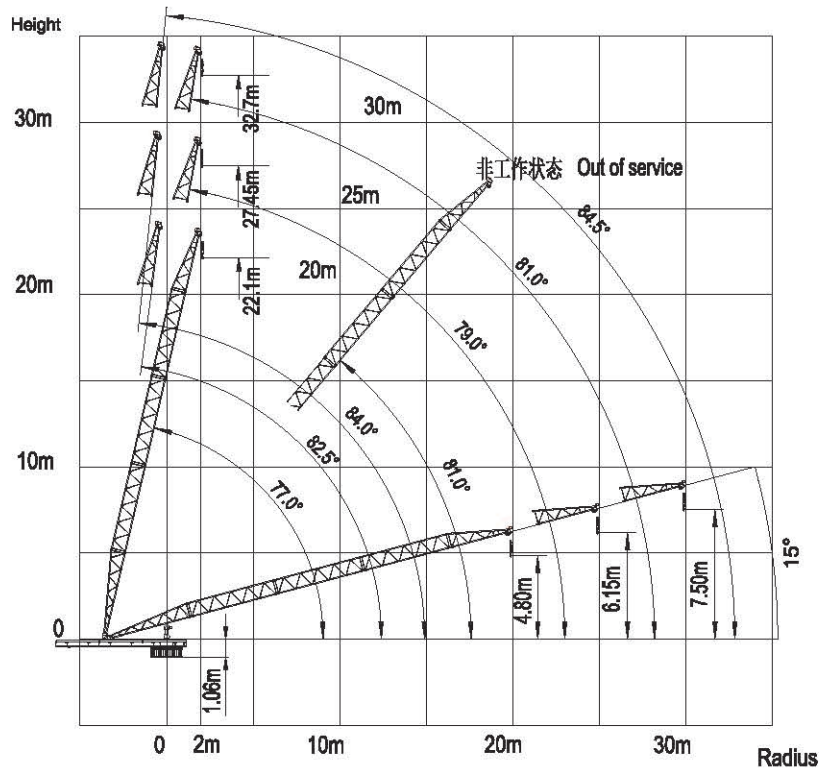
# LTC3020-2.9



HT: 塔身高度 Height of tower

HH: 吊钩高度 Height of hook

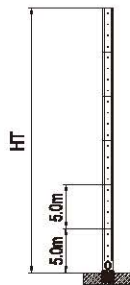
起重臂角度 / Angle of jib



起重性能 / Load Capacity

工作幅度 Radius(m)		最大起重量 Max Load		幅度 / 起重量 Radius/ Load								
		R(m)	L(t)	10	15	18	20	22	25	27	30	
30	⚡	27.0	2.90	2.90	2.90	2.90	2.90	2.90	2.90	2.90	2.90	2.00
25	⚡	25.0	2.90	2.90	2.90	2.90	2.90	2.90	2.90			
20	⚡	20.0	2.90	2.90	2.90	2.90	2.90					

塔身 / Tower

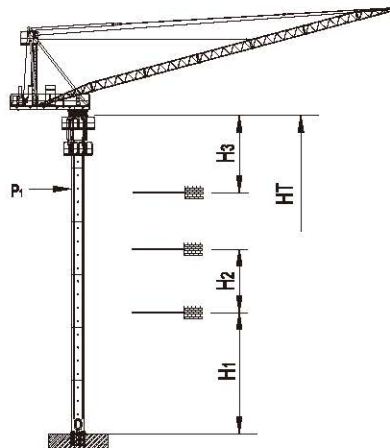


TU1150

塔身组成 Tower configuration

塔身 Tower	幅度 Radius(m)	基础节 Base mast		标准节 Mast		HT m
		规格 Type	数量 Quantity	规格 Type	数量 Quantity	
TU1150	30	TU1150G	1	TU1150	5	30.0
	25	TU1150G	1	TU1150	6	35.0
	20	TU1150G	1	TU1150	6	35.0

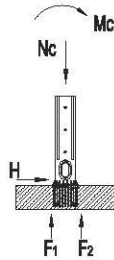
爬升 / Climbing



塔身 Tower	H <sub>1</sub> (m)	H <sub>2</sub> (m)	H <sub>3</sub> (m)	HT <sub>max</sub> ※ (m)	P1 <sub>max</sub> (kN)
TU1150	23.1	15.0	21.9	90.0	219

※HH > HH<sub>max</sub> 请与我们联系 Contact with us, please.

基础 /Foundation



塔身 Tower	高度 (m) HH (m)	幅度 Radius(m)	基础载荷 Foundation loading		
			Mc (kN.m)	Nc (kN)	H (kN)
TU1150	30.0	30	2394.9	351.7	111.1

非工作状态 Out of service

回转力矩 /Slewing Moment

Ms = 91.4 kNm (for jib lengths 30m) (工作状态 In service)

机构性能 /Mechanisms Specification

机构 Mechanisms		⚙		🌀	电机 Motor
		t	m/min		
起升 Hoisting	⬆️	2.9	18.7	210m > 210m*	11kW
		1.8	28.0		
		1.0	37.3		
变幅 Luffing	📏	2.5 min(15-81)			11 kW
回转 Slewing	🌀	0.6 r/min			3kW
行走 Traveling	🚶	12.5-25 m/min			2 × 2.6/5.2 kW

电源 Power	总功率 Necessary Electric Power
380V( ± 5%) 50Hz	40 kVA

\* 请与我们联系 Contact with us,please.

数据可能有所调整，以产品说明书为准。  
Relative parameter might be adjusted. Final parameter is subject to its instruction manual.