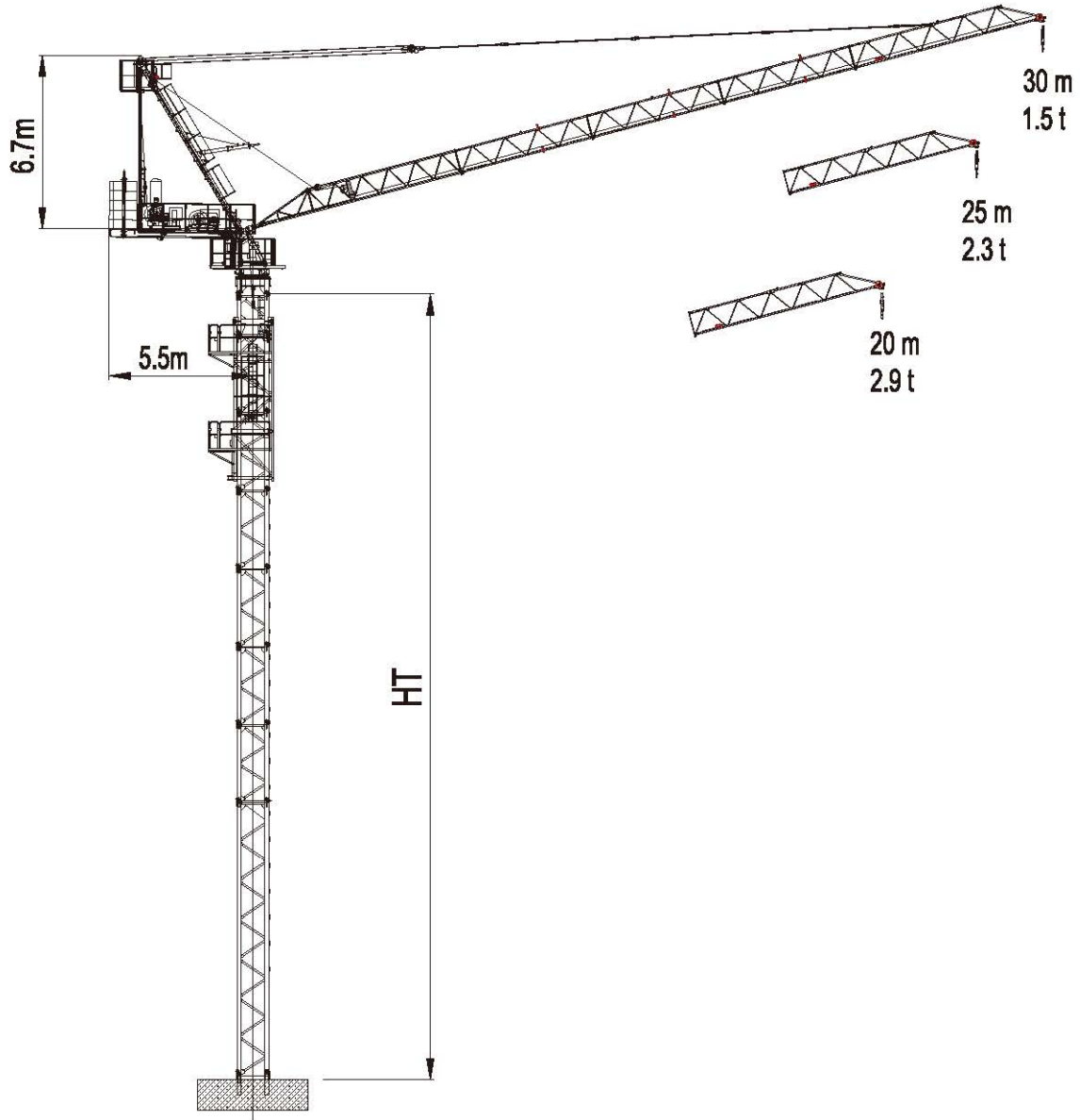


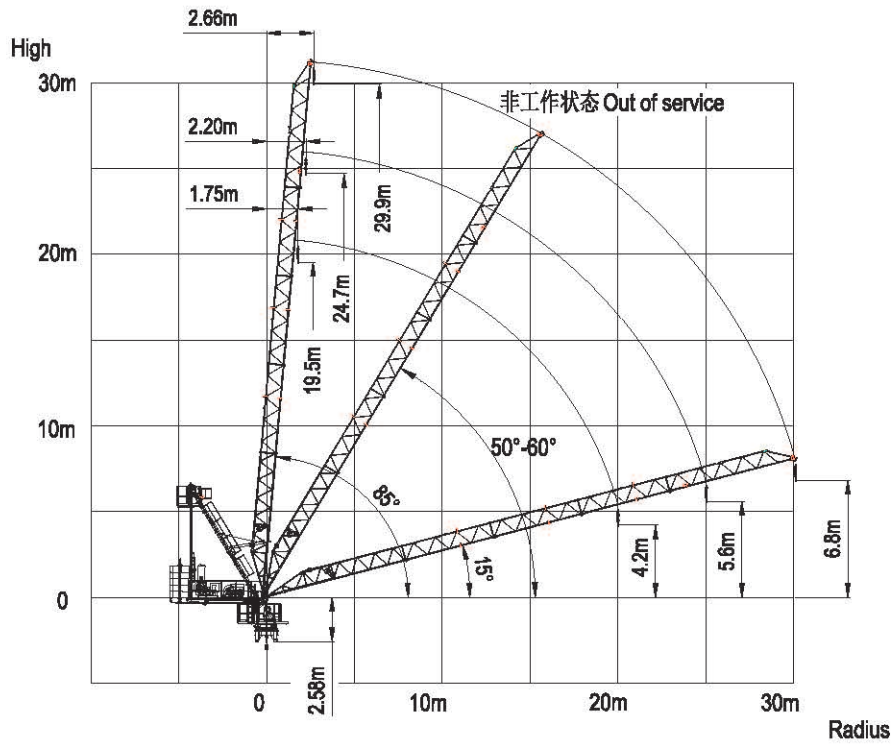
LTC3015-2.9



HT: 塔身高度 Height of tower

HH: 吊钩高度 Height of hook

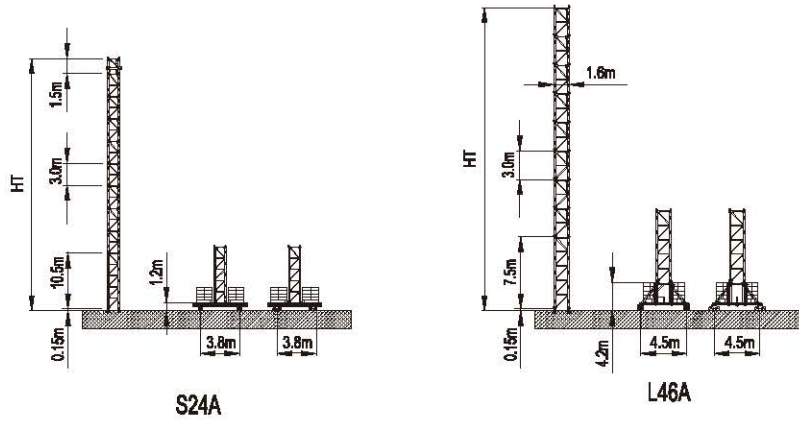
起重臂角度 / Angle of jib



起重性能 / Load Capacity

工作幅度 Radius(m)		最大起重重量 Max Load		幅度 / 起重重量 Radius/ Load							
		R(m)	L(t)	10	15	18	20	22	25	28	30
30	ℓ	21.0	2.90	2.90	2.90	2.90	2.90	2.70	2.18	1.75	1.50
25	ℓ	21.7	2.90	2.90	2.90	2.90	2.90	2.85	2.30		
20	ℓ	20.0	2.90	2.90	2.90	2.90	2.90				

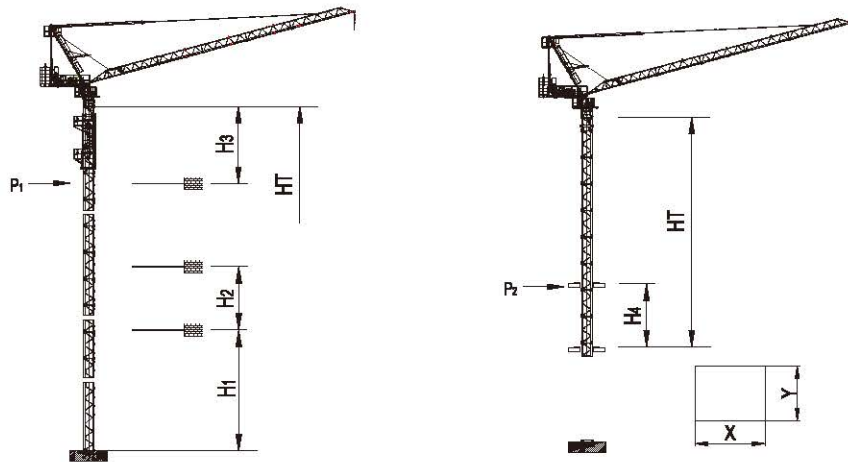
塔身 / Tower



塔身组成 Tower configuration

塔身 Tower	幅度 Radius(m)	基础节 Base mast		标准节 Mast		HT m
		规格 Type	数量 Quantity	规格 Type	数量 Quantity	
S24A	30	S24G	1	S24A	6	30.1
	20-30	S24G	1	S24A	7	33.1
L46A	30	L46G	1	L46A	12	43.6
	20-30	L46G	1	L46A	13	46.6

爬升 / Climbing



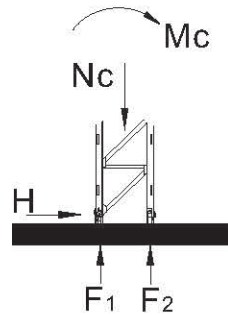
电梯井最小安装尺寸
Min installation dimension of elevator shaft

塔身 Tower	H ₁ (m)	H ₂ (m)	H ₃ (m)	HT _{max} [※] (m)	P1 _{max} (kN)
S24A	25.6	12.0	19.5	102.1	93.5
L46A	33.1	24.0	34.5	115.6	156

塔身 Tower	H _{4min} (m)	HT _{max} (m)	P2 _{max} (kN)	X (m)	Y (m)
S24A	9.0	23.3	72.0	1.8	1.4
L46A	12.0	37.5	148.6	2.2	1.8

※HH > HH_{max} 请与我们联系 Contact with us, please.

基础 /Foundation



塔身 Tower	高度 (m) HH (m)	幅度 Radius(m)	基础载荷 Foundation loading			地脚反力 Corner forces	
			Mc (kN.m)	Nc (kN)	H (kN)	F ₁ (kN)	F ₂ (kN)
S24A	30.1	30	1532	256	68.7	-913	1087
L46A	43.6	30	2468	392	93.5	-993	1189

非工作状态 Out of service

回转力矩 /Slewing Moment

$M_s = 91.4 \text{ kNm}$ (for jib lengths 30m) (工作状态 In service)

机构性能 /Mechanisms Specification

机构 Mechanisms		⚙️		🌀	电机 Motor
		t	m/min		
起升 Hoisting	⬆️	2.9	27.4	240m > 240m*	15kW
		1.8	47.2		
		1.0	54.8		
变幅 Luffing	📏	1.6 min(15-85)			15 kW
回转 Slewing	🌀	0.76 r/min			3kW
行走 Traveling	🚶	12.5-25 m/min			2 × 2.6/5.2 kW

电源 Power	总功率 Necessary Electric Power
380V(± 5%) 50Hz	50 kVA

* 请与我们联系 Contact with us, please.

数据可能有所调整，以产品说明书为准。
Relative parameter might be adjusted. Final parameter is subject to its instruction manual.