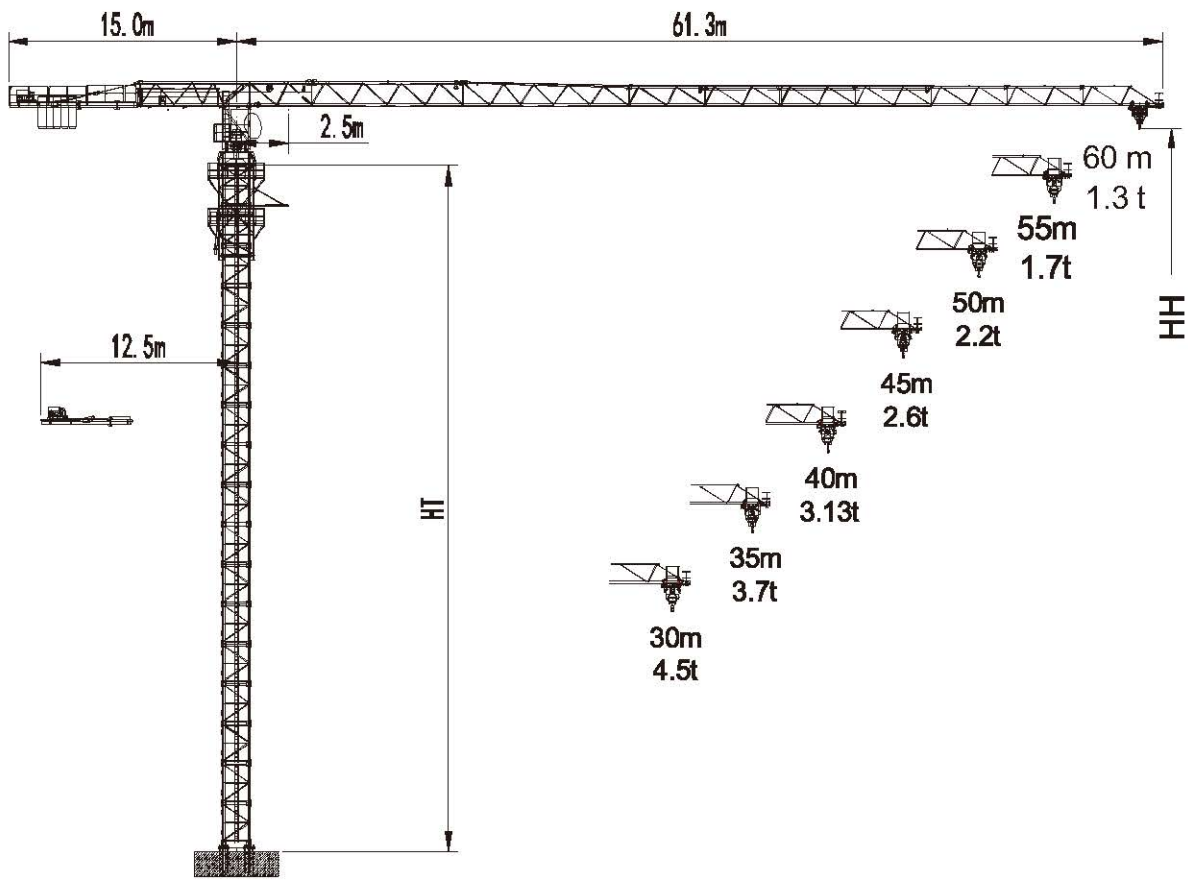


TTC6013-6



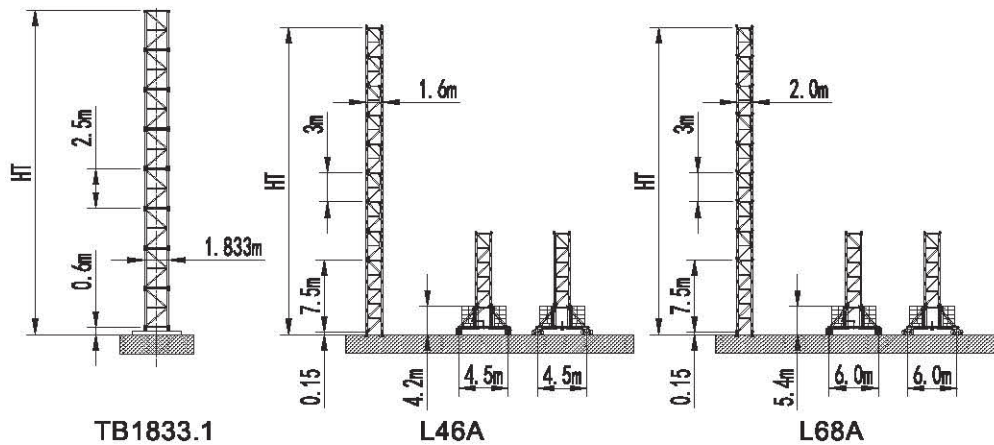
HT: 塔身高度 Height of tower

HH: 吊钩高度 Height of hook

起重性能 / Load Capacity

工作幅度 Radius(m)	最大起重量 Max Load		幅度 / 起重量 Radius/ Load												
	R(m)	L(t)	15	18	20	22	25	30	35	40	45	50	55	60	
60	☐	32.45	3.00	3.00	3.00	3.00	3.00	3.00	3.00	2.73	2.30	1.96	1.70	1.48	1.30
	☒	17.94	6.00	6.00	5.98	5.27	4.70	4.03	3.21	2.63	2.20	1.86	1.6	1.38	1.20
55	☐	35.71	3.00	3.00	3.00	3.00	3.00	3.00	3.00	3.00	2.60	2.23	1.94	1.70	
	☒	19.70	6.00	6.00	6.00	5.90	5.27	4.52	3.62	2.98	2.50	2.13	1.84	1.60	
50	☐	39.23	3.00	3.00	3.00	3.00	3.00	3.00	3.00	3.00	2.93	2.52	2.20		
	☒	21.60	6.00	6.00	6.00	6.00	5.87	5.05	4.06	3.35	2.83	2.42	2.10		
45	☐	40.16	3.00	3.00	3.00	3.00	3.00	3.00	3.00	3.00	3.00	2.60			
	☒	22.11	6.00	6.00	6.00	6.00	6.00	5.19	4.17	3.45	2.92	2.50			
40	☐	40.00	3.00	3.00	3.00	3.00	3.00	3.00	3.00	3.00	3.00				
	☒	23.35	6.00	6.00	6.00	6.00	6.00	5.54	4.46	3.70	3.13				
35	☐	35.00	3.00	3.00	3.00	3.00	3.00	3.00	3.00	3.00					
	☒	23.36	6.00	6.00	6.00	6.00	5.54	4.85	4.46	3.70					
30	☐	30.00	3.00	3.00	3.00	3.00	3.00	3.00	3.00						
	☒	23.52	6.00	6.00	6.00	6.00	6.00	5.59	4.50						

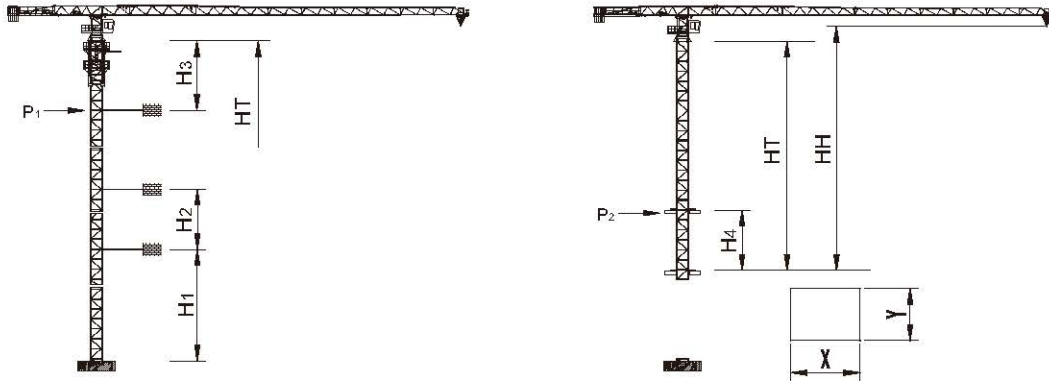
塔身 / Tower



塔身组成
Tower configuration

塔身 Tower	基础节 Base mast		标准节 Mast		HT m	HH m
	规格 Type	数量 Quantity	规格 Type	数量 Quantity		
TB1833.1	TB1833B.1	1	TB1833.1	16	43.1	45.0
L46A	L46G	1	L46A	12	43.6	45.5
L68A	L68G1	1	L68A	17	58.6	60.5

爬升 / Climbing



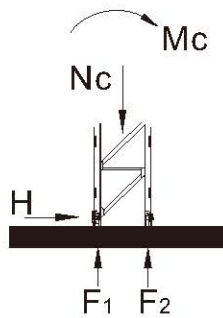
电梯井最小安装尺寸
Min installation dimension of elevator shaft

塔身 Tower	H ₁ (m)	H ₂ (m)	H ₃ (m)	HT _{max} (m)	HH _{max} [※] (m)	P1 _{max} (kN)
TB1833.1	34.3	30.0	38.2	155.6	157.5	185
L46A	33.1	24.0	34.5	163.6	165.5	156
L68A	48.1	36.0	46.5	226.6	228.5	215

塔身 Tower	H ₄ (m)	HT _{max} (m)	HH _{max} (m)	P2 _{max} (kN)	X (m)	Y (m)
L46A	14.0	37.5	39.4	155	2.2	1.8
L68A	18.0	48.0	51.4	236	2.6	2.2

※HH > HH_{max} 请与我们联系 Contact with us, please.

基础 / Foundation



塔身 Tower	高度 (m) HH (m)	幅度 Radius(m)	基础载荷 Foundation loading			地脚反力 Corner forces	
			Mc (kN.m)	Nc (kN)	H (kN)	F ₁ (kN)	F ₂ (kN)
TB1833.1	45	60	2326	543	109	-762	1033
L46A	45.5	60	2050	504	89	-780	1032
L68A	60.5	60	3925	614	114	-1234	1541








非工作状态 Out of service

回转力矩 /Slewing Moment

Ms = 217 kNm (for jib lengths 60m)

(工作状态 In service)

机构性能 /Mechanisms Specification

机构 Mechanisms							电机 Motor
		t	m/min	t	m/min		
起升 Hoisting		3.0	42.0	6.0	21.0	350m > 350m	22kW
		2.0	63.0	4.0	31.5		
		1.5	84.0	3.0	42.0		
变幅 Trolleying		58 m/min					4 kW
回转 Slewing		0.64 r/min					2 × 4kW
行走 Traveling		12.5–25 m/min					2 × 2.6/5.2 kW

电源 Power	总功率 Necessary Electric Power
380V(± 5%) 50Hz	50 kVA

* 请与我们联系 Contact with us, please.

数据可能有所调整，以产品说明书为准。

Relative parameter might be adjusted. Final parameter is subject to its instruction manual.